



LAFINCA

LGC3 CASAS

by LAFINCA A+D

Exclusivas viviendas disponibles en alquiler en **LAFINCA LGC3**

La urbanización LGC3 forma parte del más selecto, exclusivo y seguro conjunto residencial de España. Con la espectacular vista del Campo de Golf (LAFINCA Golf).

La urbanización LGC-3 es un conjunto residencial diseñado para garantizar la calidad de vida y la seguridad en un entorno incomparable.

La urbanización LGC-3 es un conjunto residencial diseñado para garantizar la calidad de vida y la seguridad en un entorno incomparable. El recinto está recorrido por calles y paseos con un paisajismo diseñado para proteger la intimidad de los residentes manteniendo la belleza del entorno. La urbanización tiene amplias zonas verdes, piscina comunitaria y zona infantil.

Custodiada por medidas de seguridad extraordinarias las 24 horas que garantizan la máxima seguridad y tranquilidad. Dispone de doble vallado perimetral con sistema de detección de intrusión y con caseta de control.



Entorno

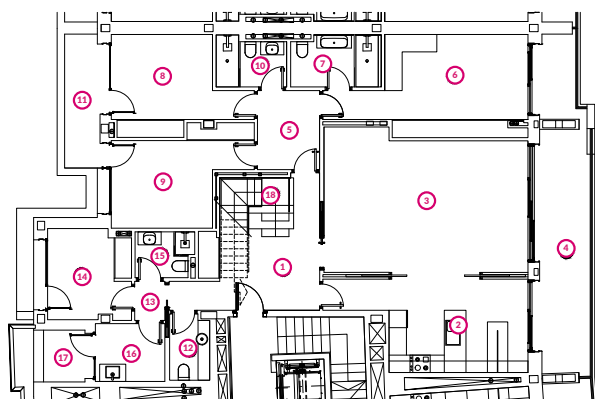
En las proximidades de LAFINCA encontrará los mejores colegios internacionales, prestigiosos hospitales y clínicas privadas, (Colegio Británico, La Zarzuela, Hospital Universitario Quirón,...). También tendrá a su disposición instalaciones deportivas de gran nivel como el Reebok Sport Place. Cercanía a centros comerciales como El Zielo, Corte Inglés de Pozuelo y el complejo de ocio Kinépolis.



Arquitectura y naturaleza en perfecta armonía.



Excelentes comunicaciones a través de la M-40, M-50, M511, A5 y A6. Autobuses interurbanos conectados con el centro de la capital y metro ligero.

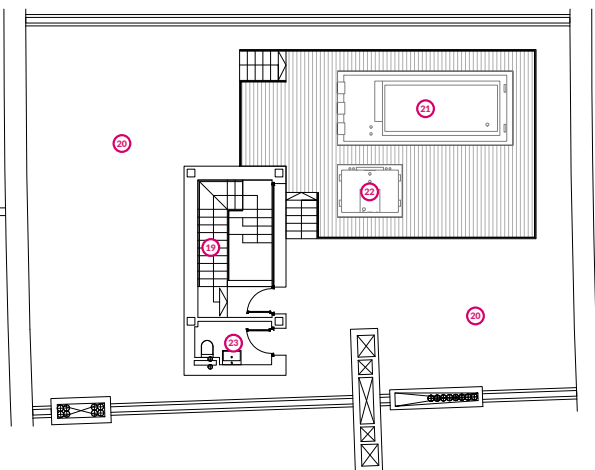


PLANTA VIVIENDA

- 1 Hall de entrada
- 2 Cocina
- 3 Salón-Comedor
- 4 Terraza
- 5 Vestíbulo Dormitorios
- 6 Dormitorio 1
- 7 Baño de dormitorio 1
- 8 Dormitorio 2
- 9 Dormitorio 3
- 10 Baño compartido
- 11 Terraza de dormitorios
- 12 Aseo de servicio
- 13 Distribuidor de servicio
- 14 Dormitorio de servicio
- 15 Baño de servicio
- 16 Lavadero
- 17 Tendedero
- 18 Escalera a Cubierta

PLANTA VIVIENDA

- 19 Escalera desde planta 3ª
- 20 Terraza
- 21 Piscina swin-spa
- 22 Jacuzzi
- 23 Aseo



4.800 €/mes
 Garaje incluido

Vivienda Ático planta 3ª 188 m² con piscina privada

📍 LaFinca LGC3, Pozuelo de Alarcón (Madrid)

El ático de 200 m² se encuentra en planta tercera. La vivienda está para estrenar y disponible para entrar a vivir ya. A la vivienda se accede a través de un hall muy amplio con techos de gran altura en toda la vivienda y puertas de acceso de suelo a techo. A partir del hall se distribuyen 3 zonas:

Zona de día:

Amplio salón con cocina integrada y con acceso directo a una terraza de 17 m² orientada al sur.

Zona de noche:

3 dormitorios y 2 baños. El dormitorio principal con baño en suite, se orienta al sur, y los dos dormitorios secundarios cuentan con una terraza hacia el norte.

Zona de servicio:

Cuarto polivalente con baño propio (Servicio, invitados, despacho, zona de juegos). Aseo de cortesía y zona de lavandería y tendedero.

La cubierta cuenta con una terraza orientada al norte y otra al sur, pensadas para crear 2 ambientes y disfrutarlos gracias a la instalación de DOS PÉRGOLAS con techo orientable. Y en el centro, aseo y PISCINA PRIVADA elevada en plataforma para disfrutar de las vistas al campo de Golf.

Características básicas

🏠 TIPO	🏠 PLANTA
Vivienda Ático*	3ª exterior con ascensor
📏 DIMENSIÓN	📍 ORIENTACIÓN
188 m²	Sur
🛏 HABITACIONES	🚿 CUARTOS DE BAÑO
4	5
🚗 PLAZAS DE GARAJE	🏠 TRASTERO
3 (1 de ellas con toma eléctrica)	Si

Contacto

Si estás interesada/o en esta propiedad, no dudes en consultarnos

+34 916 021 200
 +34 667 452 845

Oficina de Ventas "LAFINCA"

Avenida de Luís García Cereceda, 11. Club de Golf. 28223 Pozuelo de Alarcón, Madrid, España.



-  **Geotermia**
-  **Domótica**
-  **Aire Acondicionado**
-  **Piscina Privada**
-  **Zonas verdes**